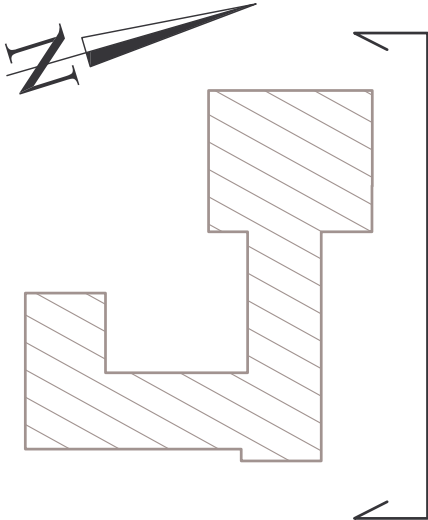
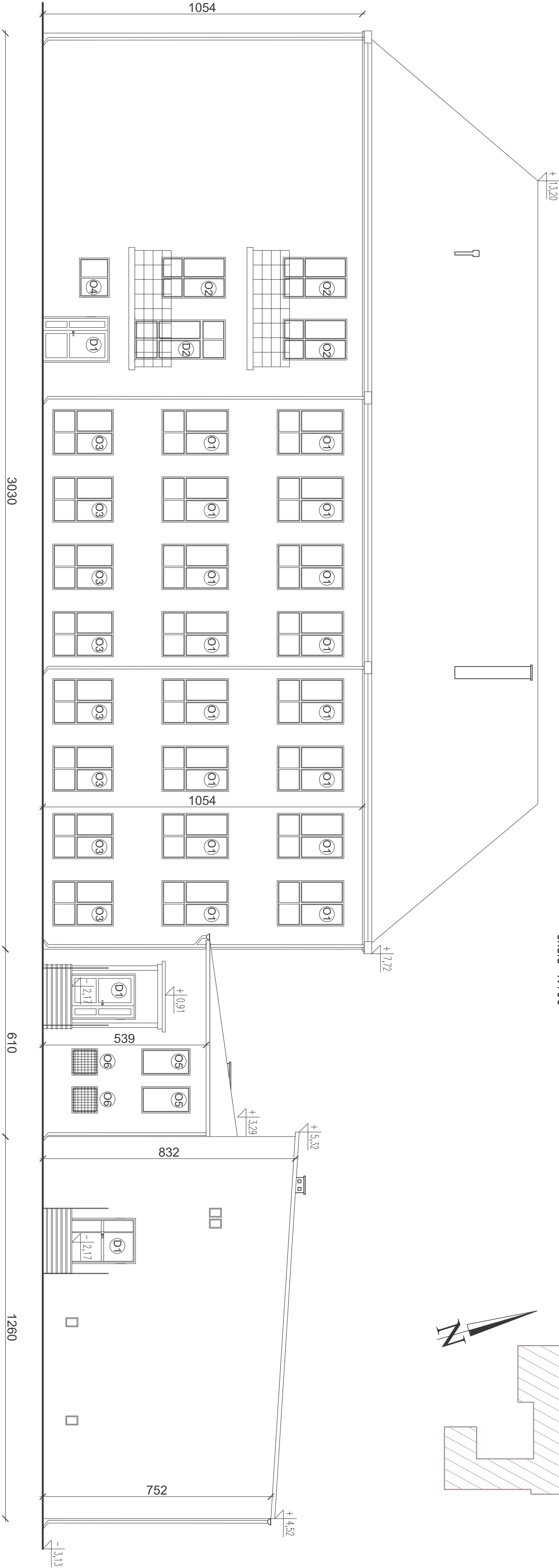


PLAN SYTUACYJNY



Elewacja północno-wschodnia
skala 1:100



UWAGA:
1. Wymiary na podstawie dokumentacji archiwalnej.
Dokładne wartości wymiarów sprawdzić na budowie.
2. Rysunek został wykonany z dokładnością wystarczającą do wykonania projektu ocieplenia elewacji i nie może być traktowany jako podstawa do innych opracowań.

ZADANIE: Termomodernizacja Zespołu Przedszkolno - Szkolnego w Dobromierzu									
ADRES: ul. Włoszczowska 5, Dobromierz									
NAZWA RYSUNKU: Elewacja północno-wschodnia - INWENTARYZACJA					STADIUM DOKŁAD.: P.B.				
Projektował: mgr inż. arch. Ewa Koszowiak					Data: 03.2018				
Specjalność: Architektura					SKALA: 1:100				
					Kps. nr:				
					4				